

「うちでお茶」「自分でお茶を淹れる」 吉村のイベントに出る目的は、いつもここです。

「日本茶で日本を元気に!」を2027年ビジョンに定め、合言葉にしている吉村。食品原料やペットボトル原料としてのお茶を否定するわけではありませんが、伝統的な格式高い方法でなくてよいから「自分でお茶を淹れる」という灯をつなげたいと心から願っています。どんなイベントであっても、**茶器や茶葉購入につなげる**ことを目的において企画します。リーフティーカップも茶葉だし、抹茶ミニシェイカーも茶器。敷居を低くして、次の世代がお茶の画一的じゃないからこそ奥深さに**触れるきっかけ**を、わくわく楽しく作っていきましょう。



抹茶フェスで初登場!
急須からもうまく
湯気が出る?!
ヤマチョウ
鈴木長十商店
さん



抹茶フェスの
フォトスポット

まだまだあります! 前頁でご紹介できなかったイベント一覧

開催地	出店期間	イベント情報	出店内容
静岡	2024/11/2-11/3	全国お茶まつり	①お茶×〇〇(リーフティーカップや、抹茶を使ったアレンジドリンク) ②ティーカップメーカー ③物販(リーフティーカップ、抹茶関連アイテム)
三重	2025/4/3-4/6	茶重商店様 鈴鹿サーキットF1レース	リーフティカップの テイクアウトと物販
大阪	2025/4/14	大阪・関西万博 EXPO2025 ORA 外食パビリオン -- 宴 UTAGE -- 出展	リーフティーカップの無料試飲
京都	2025/5/1	宇治新茶 八十八夜茶摘みの集い	抹茶関連商品と茶器の販売
静岡	2025/6/8	袋井新茶フェスティバル	ティーカップメーカーでの リーフティーカップ作りと みたらしちゃんくじ
大阪	2025/6/8-6/15	大阪・関西万博 EXPO2025 RELAY THE FOOD ~未来につなぐ食と風土~ (農林水産省、国税庁、文化庁)	EXPOメッセ「WASSE」にて8日間 の展示・ブース運営と、ステージ コンテンツ企画・運営
東京	2025/8/30-31	ハンズ銀座店キッチンフロア	マッティーボトルとマッティーの 試飲即売
京都	2025/10/5	家族で楽しむ宇治茶体験 in 茶づな 主催: 京都府 きょうとまるごとお茶の博覧会委員会	抹茶関連商品と茶器の販売 (ラララクスが人気!)
東京	2025/10/11-12	JAPAN TEA EXPO 2025	①リーフティーカップ配布 ②物販(マッティーボトル、抹茶関連アイテム)
鹿児島	2025/11/23	知覧茶マルシェ 2025with 晩秋のおもてなし	抹茶ミルク体験・お茶屋さんブースでの高額 購入者にティーカップメーカー体験プレゼント



茶雑菓
Chazakka

茶雑菓通信
vol.7

茶雑菓の理念

茶雑菓のお店から 「日本茶で日本を元気に」します。

社会性: 私たちは、日本茶エントリーユーザーを増やし、お茶のある暮らしを拡げます。

科学性: 私たちは、お茶のプロではない強みを活かし、ディファレントな挑戦をします。

人間性: 私たちは、経験と体感の循環で、ワクワクと感動のスパイラルを生み出します。

抹茶ドリンクの値上げに伴って、回数券販売をスタート。月一回の限定販売で、イベント時には抹茶ミニシェイカーとスティック2本をプレゼントして、「うち抹茶」の種まきをします。



お店の定休日に開催する「八女茶イベント」。お茶好きさんが集まります。「私もやりたい!」という方はお声がけください。



おかげさまで3周年。茶器の展示品のアウトレット販売で、新しいお客様をつかみました。



月替わりのお茶パートナー、2026年12月まで決まりました!

	2026 年
1月	静岡 八幡屋様
2月	福島 中郷屋様
3月	狭山 宮野園様
4月	茨城 石山製茶工場様
5月	静岡 nukutoi やまさ製茶様
6月	八女 お茶の大幸園様
7月	静岡 まるたま茶屋様
8月	長野 伊勢の園本店様
9月	京都 ちきりや様
10月	茨城 のぐち園本店様
11月	宮城 お茶のあさひ園 kitaha 様
12月	静岡 カネトウ三浦園様

店舗のお茶
パートナーお申込



2022年11月の開店から2025年まで
にご協力いただいた
お茶屋さんはこちら



月替わりのお茶へのご参加方法



※定番のお茶は試飲せず、月替わりのお茶を水出して人気投票をしています。

- ① お茶は3種類の緑茶・ほうじ茶・和紅茶or玄米茶などを基本としてきましたが、定番のお茶ができたため、個性的なお茶での冒険が可能になりました。ご相談ください。
- ② 吉村は、売価の7割で購入させていただき、一か月終了後は返品をさせていただきます。
- ③ フィルターインボトルで（冬でも!）精力的に水出して試飲をしています。試飲の茶葉は買い取りさせていただきます。
- ④ パッケージは吉村製であることが条件です。
- ⑤ 取り扱い後に購入できるように、ECサイトはエントリーの必須条件です。インスタライブ、店頭での販売は、必須ではありません。



茶雑菓の
最新情報は
こちら!

東京都品川区戸越1-19-17-1F
平日 12:00-18:00
土日祝 11:00-18:00 (定休日 月・火)
03-6426-2828
chazakka_tenpo@yoshimura-pack.co.jp



焼津PORTERS外観



● 関わりのきっかけ
焼津PORTERSの始まりから関わって
いたわけではなく、3分の1くらいの工事が終
了しているタイミングから関わり始めた。廊下
になる予定だった場所を受付スペースに。コ
ワーキングスペースやホテルの利用者だけでな
く、ふらっと来て滞在出来る公園のような場所
にしたくて、雑貨やお菓子を販売するスペース
や、キッズスペースを作った。

焼津の街づくりをしている奈々実さんも元々は
移住者。友達ゼロから始まった焼津生活だった
からこそ、支援センターだけでは繋がりが切れな
い移住者の交流会を企画。もともと焼津に住ん
でいる人も参加OKにして、人と人との繋がりを
作っている。

● 人と人をつなぐイベント
夜氷夜市「やごりよいち」(2025年6月開催)
ポートビュウが広がる中で夕方からゆつくりと
チルな時間を過ごす企画。駐車場が大きいこと
や、海の立地を活かした夏ならではのイベント。



夜氷夜市の様子。広い芝生でゆっくりリチルタイムが楽しめる。

「もったいない」を核に 「ごちやまぜ」から繋がる

異業種の取り組みから、茶業のヒントをお伝えしているこのページ。
いつもとちがう角度から茶業を考える、そんなきっかけにしていたければ幸いです。

焼津PORTERS 橋本 奈々実氏

焼津PORTERSは、フードコート・ホテル・コワーキング・キッズスペース・サウナ・パーソナルジムなどがある
複合施設です。かつて漁具倉庫だった場所をリノベーションし、地域の人と共に「焼津から日本を元気にする拠点」
として発展中。廃材を活かしたDIY空間には雑貨販売やドリンク提供もあり、芝生でピクニックも楽しめる。
一年を通じてPORTERS主催、また地域主催のイベントが行われている。食べる・泊まる・働く・遊ぶがつま
がる場所。

あえて店舗を少なくして、芝生の上でゆつくり
と開放感を楽しんでもらえたことが好評で、推
定来場者は約600人。



焼津PORTERSで働く橋本奈々実さん

焼津PORTERS

〒425-0021
静岡県焼津市中港3丁目1-16
電話:054-631-6016
ホームページ <https://yaizuporters.jp/>



ぶらぶらタンブラーがレジ前に置かれてました！



焼津ぶらぶらマップ。タンブラー提供・回収場所が載っている。

コミュニティイベント「よりあい」

地域の面白い人と知り合いたい、なら「よりあいへ！毎月第4金曜の夜、地元のカフェや職人、移住者などが集まり、それぞれの仕事や想いを語る『プレゼン』ではなく、『対話』をする。自分の好きなことを話すうちに、思いがけない共通点が見つかって次の企画に繋がったりすることもある。『イベントを開催するときに意識していることは、人の長所を生かし合えること。』と奈々実さん。例えば、お菓子屋さんとドリンク屋さんをコラボさせてみたり。市外の人と焼津の人を繋げてみたり。家の庭で摘採されない果物をシロップにしてドリンク販売してみたり。自分の得意を活かして、人と人が繋がることで地域が盛り上がり、新しいモノが生まれ、循環する。

●次の企画「内港に『えんがわ』を作ろう！」

焼津駅と駅前商店街、PORTERSがある内港エリアはウォークアブルな街を目指している。海を身近に感じられる『えんがわ』のような場所を作りながら、『周遊』と『日常的な』に『わい』の創出を目指す社会実験企画。そこで導入したのがReBuilding Center JAPANさん発祥の「ぶらぶらタンブラー」。

「ぶらぶらタンブラー」とは？

地域のシェアタンブラーとして、提携している店舗でデポジットや会員登録なしで利用・返却できる仕組み。使い捨て容器ではないことに共感する人がつながる。

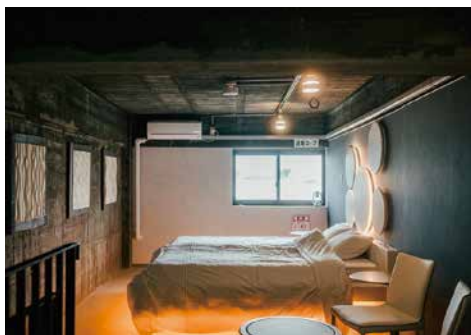
もっと詳しく



●焼津ぶらぶらマップ

ぶらぶらタンブラーが使えるところや載っている地図。中身の飲み物を提供する店舗もあるが、回収するだけの店舗もあり、自転車屋さん等も入っている。異業種があることで、街を歩く中で知らないお店に入りやすくなることもポイント。

焼津はウエルカムでおせっかいが多い街。「どうしたの？」と話しかけてくれる人が多い。ぶらぶらタンブラーがあることで、おせっかい気質がハまるのではないかな？ 今後はお茶屋さんを含めて参加企業を増やしていきたいとのこと。



(上)築60年以上の漁具倉庫をリノベーションした宿泊部屋
(下)2Fコワーキングスペース



利用する人々が会えるようにこだわった受付スペース

【奈々実さんへのインタビューを通して】

インタビュー終わりに「一番気になっていた『なぜ街づくりをするのか？』と聞いてみました。『もったいない精神』と『人の良いところを見つけて繋げていくこと』が楽しくやがいに面白くなっているということ。見つけた良いもの同士を結ぶことが商いになり、街の活気に繋がって、交流人口が増えるのは素敵なことだと感じました。

文：池島 菜穂実

Matta Bottle

マッティーボトル

すりガラス？

すべすべのマットな肌触り、
でも樹脂製です。

シンプルね。

2つのパーツなのでお手入れもラクです。

温かいお茶も淹れられるの？

水出し、お湯出し、両方いけます。

どの色にしようかな？

中に入れるお茶の色によって、
グラデーションがかわります。
推し色が近くにあると、
デスクワークもはかどりますね。



株式会社 吉村

本社 〒142-0041 東京都品川区戸越4-7-15
☎(03)3788-6111 FAX 0120-111767
<https://www.yoshimura-pack.co.jp/>

各種SNS更新中!



日本茶を広げるための活動や、パッケージのご紹介、
経営の仕掛けなど、いろんな社員が記事を書いています。
ぜひフォローお願いします! こちらのコードをスキャン!▶▶



静岡営業所 〒425-0092 静岡県焼津市越後島408
関西営業所 〒601-8102 京都府京都市南区上鳥羽菅田町21番1F
東北営業所 〒984-0002 宮城県仙台市若林区卸町東1-4-20
九州営業所 〒816-0921 福岡県大野城市仲畑4-26-15
南九州営業所 〒891-0122 鹿児島県鹿児島市南栄5-10-10エヴォールト南栄1F
茶雑菓 〒142-0041 東京都品川区戸越1-19-17-1F

☎(054)627-6211 FAX 0120-296804
☎(075)694-1640 FAX 0120-389221
☎(022)239-7711 FAX 0120-111797
☎(092)582-6511 FAX 0120-111737
☎(099)267-8922 FAX 0120-181727
☎(03)6426-2828